

LA LUCE ATTRAVERSO I TEMPI - 1911



SAPONERIA
FELICE GENEVOIS & FIGLI
A. ABELLE D'OR
MARCHA DEPOS
NAPOLI

LA LUCE
ATTRAVERSO I TEMPI

FELICE GENEVOIS
& FIGLI

CALENDARIO
PROFUMATO

1911

Felice Genevois
& Figli

à l'Abeille d'Or,

NAPOLI

Importante
Novità!



Saponi diversi
con
Placchetta Protettrice
Brevettata in Italia
ed all'Estero



LA TORCIA

Esigete sempre i
SAPONI GENEVOIS
con *Placchetta Protettrice*

Provare per adottare

**Il Balsamico
e l'Idrochinina
Genevois**

GENNAIO 1911

- 1D) Circ. del Sig. ☉
- 2L) s. Delendente
- 3M) s. Genoveffa v.
- 4M) s. Tito v.
- 5G) s. Telesforo
- 6V) Epif. del Sig.
- 7S) s. Luciano
- 8D) s. Severino
- 9L) s. Giuliano
- 10M) s. Agatone
- 11M) s. Iginio p.
- 12G) s. Modesto
- 13V) s. Veronica
- 14S) s. Dazio v. ☉
- 15D) s. Mauro
- 16L) s. Marcello p.
- 17M) s. Antonio ab.
- 18M) s. Liberata v.
- 19G) s. Bassano
- 20V) s. Sebastiano
- 21S) s. Agnese
- 22D) s. Gaudenzio ☿
- 23L) Spos. di M. V.
- 24M) Sacr. Famiglia
- 25M) Gov. s. Paolo
- 26G) s. Paola m.
- 27V) s. Elvira
- 28S) s. Cirillo
- 29D) s. Aquilino
- 30L) s. Savina
- 31M) s. Giulio pr. ☉

FEBBRAIO

- 1M) s. Ignazio
- 2G) Furf. di M.
- 3V) s. Biagio v.
- 4S) s. Gilberto
- 5D) s. Agata v. m. ☿
- 6L) s. Dorothea v. ☿
- 7M) s. Romualdo
- 8M) s. Onorato
- 9G) s. Apollon. v.
- 10V) s. Scolastica
- 11S) s. Lazzaro
- 12D) Settagesima
s. Eulalia
- 13L) s. Aimone v. ☉
- 14M) s. Valentino
- 15M) ss. Faust. e G.
- 16G) s. Giuliana
- 17V) s. Donato
- 18S) s. Simeone
- 19D) Sessagesima
s. Coirado
- 20L) s. Zenobio
- 21M) s. Eucherio ☿
- 22M) s. Eleonora v.
- 23G) s. Margh. C.
- 24V) s. Policarpo
- 25S) s. Mattia ap.
- 26D) Quinquages.
s. Porfirio
- 27L) s. Onorina v. m.
- 28M) s. Macario

di Profumo soave
ed anche come
LOZIONI
IGIENICHE
= PER BAGNO E TOILETTA =



LA CANDELA

Esigete sempre i
SAPONI GENEVOIS
con *Placchetta Protettrice*

Saponetto per Barba
SPECIALITÀ
DI NAPOLI

MARZO

- 1 M Le Ceneri ●
- 2 G s Semplicio m.
- 3 V s Categonda
- 4 S s Lucio
- 5 D I Quaresima
- 6 L s Marziano
- 7 M s Tomaso A. D
- 8 M s G. di Dio
- 9 G s Francesco r.
- 10 V s Provino
- 11 S s Eraclo
- 12 D s Gregorio
- 13 L s Eufrazia v.
- 14 M s Matilde r. ☉
- 15 M s Longino
- 16 G s Ciraco
- 17 V s Patrizio
- 18 S s Gabriele A.
- 19 D s Giuseppe
- 20 L s Eriberto
- 21 M s Benedetto
- 22 M s Lea m. ☿
- 23 G s Vittoriano
- 24 V s Timoteo
- 25 S Ann. di M. V.
- 26 D s Teodosio
- 27 L s Giovanni er.
- 28 M s Sisto III
- 29 M s Secondo
- 30 G s Amedeo IX
- 31 V s Balbina ●

APRILE

- 1 S s Ugo v.
- 2 D di Passione
- 3 L s Eraldo
- 4 M s Vincenzo
- 5 M s Celestino
- 6 G s Erasmo D
- 7 V s Dionigi v.
- 8 S s Maria Cleofe
- 9 D Le Palme
- 10 L s Terenzio
- 11 M s Leone m.
- 12 M s Zenone
- 13 G s Ermeneg. ☿
- 14 V ss Tib. e Val.
- 15 S s Annibale
- 16 D PASQUA di R.
s Lamberto
- 17 L dell'Angelo
- 18 M s Galdino
- 19 M s Ermogene
- 20 G s Adalgisa
- 21 V s Anselmo ☿
- 22 S s Calp. p.
- 23 D in Albi
- 24 L s Giorgio m.
- 25 M s Marco ev.
- 26 M ss Clet. e M.
- 27 G s Zita ser.
- 28 V ss Vit. e Val.
- 29 S s Pietro
- 30 D s Caterina S. ●

La Palmitina

Specialità della Ditta
Nuovo preparato
speciale per Barba
= MODELLO DEPOSITATO =

Sapone =
ARISTORIMMA

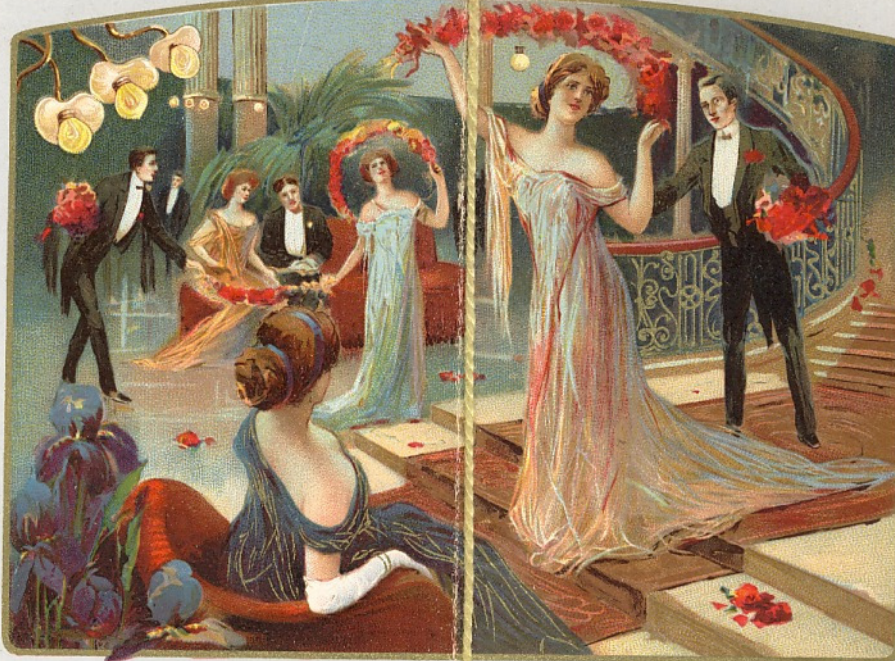
MAGGIO

- 1 L ss Giac. e Fil.
- 2 M s Alanasio
- 3 M Inv. s. Croce
- 4 G s Gotardo
- 5 V s Pio V papa
- 6 S s Giuditta D
- 7 D s Stanislao
- 8 L s Vittore sol.
- 9 M s Gregorio
- 10 M s Isidoro ag.
- 11 G s Majolo
- 12 V s Pancrazio m.
- 13 S s Natale ar. ☉
- 14 D ss Fel. e For.
- 15 L s Torquato
- 16 M s Ubaldo
- 17 M s Pasquale
- 18 G s Venanzo
- 19 V s Pietro C.
- 20 S s Bernardo
- 21 D s Elena v. ☿
- 22 L s Rita ved.
- 23 M s Desiderio
- 24 M s Robustina
- 25 G Ascen. del Sig.
- 26 V s Filippo N.
- 27 S s Natalia
- 28 D s Emilio
- 29 L s Eleuterio ●
- 30 M s Ferdinando
- 31 M s Petronilla

GIUGNO

- 1 G s Crescenziano
- 2 V s Erasmo
- 3 S s Clotilde
- 4 D Pentecoste D
Festa Nazon.
- 5 L s Bonifazio
- 6 M s Eustorgio
- 7 M s Roberto
- 8 G s Medardo
- 9 V ss Primo e F.
- 10 S s Margherita
- 11 D Ss Trinita ☉
- 12 L s Omerio
- 13 M s Antonio da P.
- 14 M s Eliseo pr.
- 15 G Corpus Dom.
- 16 V s Aurelio v.
- 17 S s Agrippino
- 18 D s Marina
- 19 L ss Ger. e Pr. ☿
- 20 M s Silverio
- 21 M s Luigi Gonz.
- 22 G s Paolino
- 23 V s Lanfranco
- 24 S Nat. s. Giov. B.
- 25 D s Eligio v.
- 26 L s Rodolfo
- 27 M s Ladislao
- 28 M s Leone II ●
- 29 G ss Pietro e P.
- 30 V s Lucia

OTTIMO
per le sue qualità
Detersive
ed Antisettiche.



LA LUCE ELETTRICA

Esigete sempre i SAPONI GENEVOIS
con PLACCHETTA PROTETTRICE

Sapone =

"MIO FAVORITO",

Grande specialità

= della Ditta =

Basta provarlo
per adottarlo.

LUGLIO

- 1 S s Teobaldo
- 2 D s Visit. di M. V.
- 3 L s Eulogio
- 4 M s Uirico v.
- 5 M s Zaccaria
- 6 G s Isia pr.
- 7 V s Claudio
- 8 S s Ampelio
- 9 D s Zepone
- 10 L s Felicità
- 11 M s Pio I papa ☉
- 12 M s Nab. e F.
- 13 G s Anacleto p.
- 14 V s Bonaventura
- 15 S s Camillo
- 16 D s B.V. del Carm.
- 17 L s Marcellina
- 18 M s Federico
- 19 M s Vinc. del P. ☉
- 20 G s Gir. Em.
- 21 V s Prassede v.
- 22 S s Maria Mad.
- 23 D s Liborio
- 24 L s Cristina v. m.
- 25 M s Giacomo ap.
- 26 M s Anna
- 27 G s Pantaleone ●
- 28 V s Naz. e C.
- 29 S s Maria v.
- 30 D s Abbone
- 31 L s Calimero v.

AGOSTO

- 1 M s Pietro in V.
- 2 M s Alfonso L. ☉
- 3 G Inv. s Stefano
- 4 V s Domenico G.
- 5 S s Virginia
- 6 D Trans. di N. S.
- 7 L s Gaetano T.
- 8 M s Erminia
- 9 M s Ferr. e R. ☉
- 10 G s Lorenzo m.
- 11 V s Radegonda
- 12 S s Chiara v.
- 13 D s Ippolito
- 14 L s Alfredo v.
- 15 M s Assun. di M. J.
- 16 M s Sim. e R.
- 17 G s Emilia ☉
- 18 V s Elena
- 19 S s Giacinto
- 20 D s Bernardo ab.
- 21 L s Gioacchino
- 22 M s Filiberto m.
- 23 M s Filippo B.
- 24 G s Bartolom. ap.
- 25 V s Lodovico
- 26 S s Alessandro ●
- 27 D s Genesio
- 28 L s Agostino
- 29 M s Candida
- 30 M s Rosa da Lima
- 31 G s Abbondio

Esigete sempre i
SAPONI GENEVOIS
con Placchetta
Protettrice.

EAU DENTIFRICE

= GENEVOIS

Rinfrescante

ed Antisetica

SETTEMBRE

- 1 V s Egidio ab. ☉
- 2 S s Mansuetto
- 3 D s Ausano
- 4 L s Rosalia
- 5 M s Lorenzo G.
- 6 M s Zaccaria pr.
- 7 G s Regina
- 8 V s Nat. di M. V. ☉
- 9 S s Gioacchino
- 10 D s Nicola
- 11 L s Ss N. di Dio
- 12 M s Cornelio
- 13 M s Maurilio
- 14 G s Esalt. s. Croce
- 15 V s Nicosimo
- 16 S s Enfemia ☉
- 17 D s Satiro c.
- 18 L s Eustorgio
- 19 M s Gennaro
- 20 M s Festa Nazion. s Glicerio
- 21 G s Matteo ap.
- 22 V s Maurizio
- 23 S s Lino p.
- 24 D s Tecla v. ●
- 25 L s Anaialone
- 26 M s Cipriano m.
- 27 M s Cos. e D.
- 28 G s Vencesi. m.
- 29 V s Michele arc.
- 30 S s Gerolamo ☉

OTTOBRE

- 1 D s Ss Rosario
- 2 L s s Angeli Cust.
- 3 M s Candido
- 4 M s Franc. d'Ass.
- 5 G s Placido m.
- 6 V s Zaccaria p.
- 7 S s Brigida ☉
- 8 D s Pelagia
- 9 L s Donino
- 10 M s Casimiro
- 11 M s Germano
- 12 G s Serafino c.
- 13 V s Edoardo
- 14 S s Calisto
- 15 D s Teresa v. ☉
- 16 L s Gallo ab.
- 17 M s Edvige v.
- 18 M s Luca ev.
- 19 G s Pietro Alc.
- 20 V s Irene v.
- 21 S s Orsola v.
- 22 D s Donato v.
- 23 L s Severino
- 24 M s Raffaele a. ●
- 25 M s Cris. e Cr.
- 26 G s Evaristo
- 27 V s Fiorenzo
- 28 S s Sab. e G.
- 29 D s Quintino
- 30 L s Sabirino ☉
- 31 M s Quirino

Unico =
Sapone Signorile
con Placchetta
Protettrice
= PROFUMO FINISSIMO =



IL PETROLIO

Esigete sempre i
SAPONI GENEVOIS
con Placchetta Protettrice

Ultima Creazione!

SAVON =

Eau de Cologne

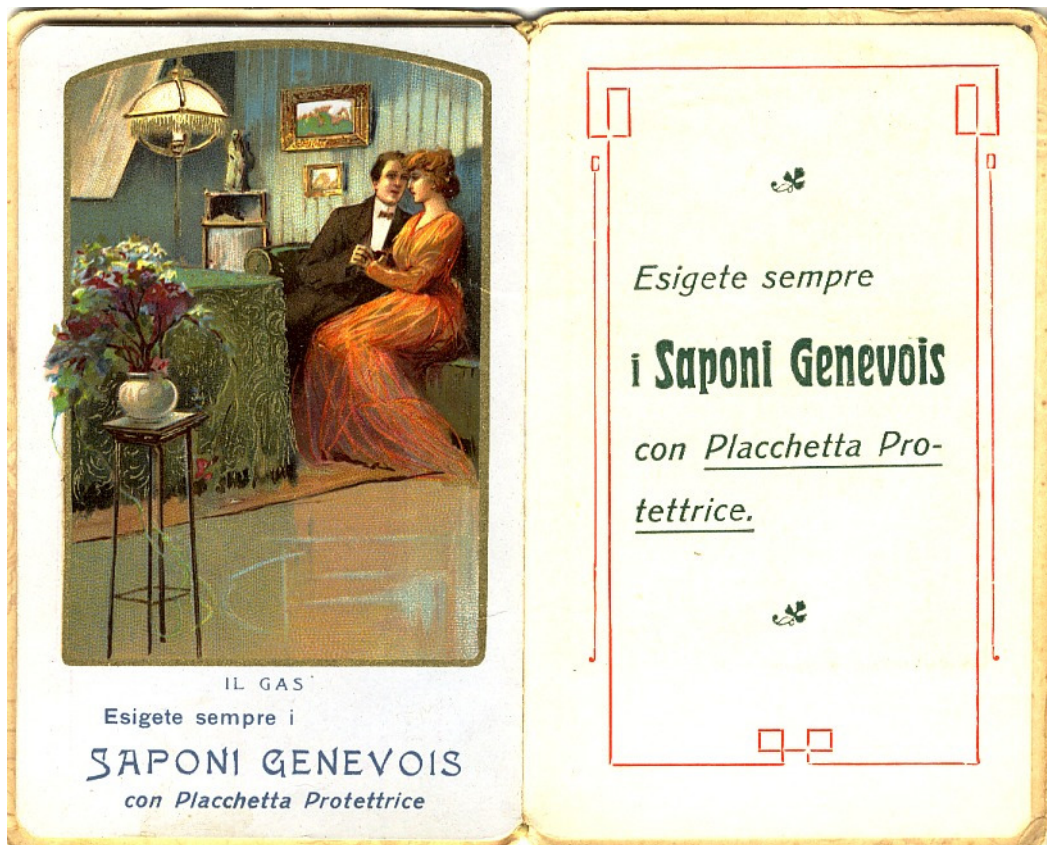
NOVEMBRE

- 1 M s Tutti i Santi
- 2 G s Comm. Del.
- 3 V s Malachia
- 4 S s Carlo Borr.
- 5 D s Magno ☉
- 6 L s Leonardo
- 7 M s Vitale
- 8 M s Goffredo
- 9 G s Aurelio
- 10 V s Andrea A.
- 11 S s Martino
- 12 D s Diego
- 13 L s Omobono s.
- 14 M s Veneranda ☉
- 15 M s Leopoldo
- 16 G s Edmondo
- 17 V s Gilttrade
- 18 S s Oddone
- 19 D s Av. Ambros. s Elisabetta
- 20 L s Benigno
- 21 M s Pres. di M. V.
- 22 M s Cecilia v. ●
- 23 G s Clemente p.
- 24 V s Prospero
- 25 S s Caterina
- 26 D s Delfina
- 27 L s Virgilio
- 28 M s Sostene ☉
- 29 M s Francesco
- 30 G s Andrea ap.

DICEMBRE

- 1 V s Castrizio
- 2 S s Bibiana
- 3 D s Av. Romano
- 4 L s Barbara v.
- 5 M s Dalmazzo ☉
- 6 M s Nicolò
- 7 G s Ambrogio
- 8 V s Imm. Conca
- 9 S s Siro v.
- 10 D s Melchiorre
- 11 L s Damaso
- 12 M s Amalia
- 13 M s Lucia v. m. ☉
- 14 G s Pompeo v.
- 15 V s Achille
- 16 S s Adelaide
- 17 D s Lazzaro v.
- 18 L s Inc. del Verbo
- 19 M s Nemesio
- 20 M s Liberata
- 21 G s Tomaso
- 22 V s Dethetrio
- 23 S s Vittoria
- 24 D s Tarsilla
- 25 L s Ss Natale
- 26 M s Stefano
- 27 M s Giovanni ev.
- 28 G s Innocenti ☉
- 29 V s Davide re
- 30 S s Eugenio
- 31 D s Silvestro p.

Insuperabile
per le sue qualità
adolcenti
e pel suo
Profumo Soave



www.homolaicus.com

Giorgio Bazzoni

info@homolaicus.com