

# AMOR SACRO E AMOR PROFANO

## DI TIZIANO



Proposte di lettura

Tiziano, *Amor sacro e Amor profano*, 1514-15, olio su tela, 118x278, Roma, Galleria Borghese

# *AMOR SACRO E AMOR PROFANO NELLA PRODUZIONE ARTISTICA DI TIZIANO*

Una lettura filologica



# *AMOR SACRO E AMOR PROFANO NELLA PRODUZIONE ARTISTICA DI TIZIANO*

Una lettura filologica

*Noli me tangere* 1512 (part.)



*Amor Sacro ...* 1514-15 (part.)



*Flora* 1515 (part.)





# AMOR SACRO E AMOR PROFANO NELLA PRODUZIONE ARTISTICA DI TIZIANO

Una lettura filologica

*Il concerto campestre 1511 (part.)*



*Le tre età 1513-15 (part.)*



*Noli me tangere 1512 (part.)*



*Amor Sacro e Amor Profano 1514-15 (part.)*



# AMOR SACRO E AMOR PROFANO NELLA PRODUZIONE ARTISTICA DI TIZIANO

Una lettura filologica

GIORGIONE

*La tempesta* 1506 (part.)



*I tre filosofi* 1505 (part.)



*Venere dormiente* 1510 (part.)



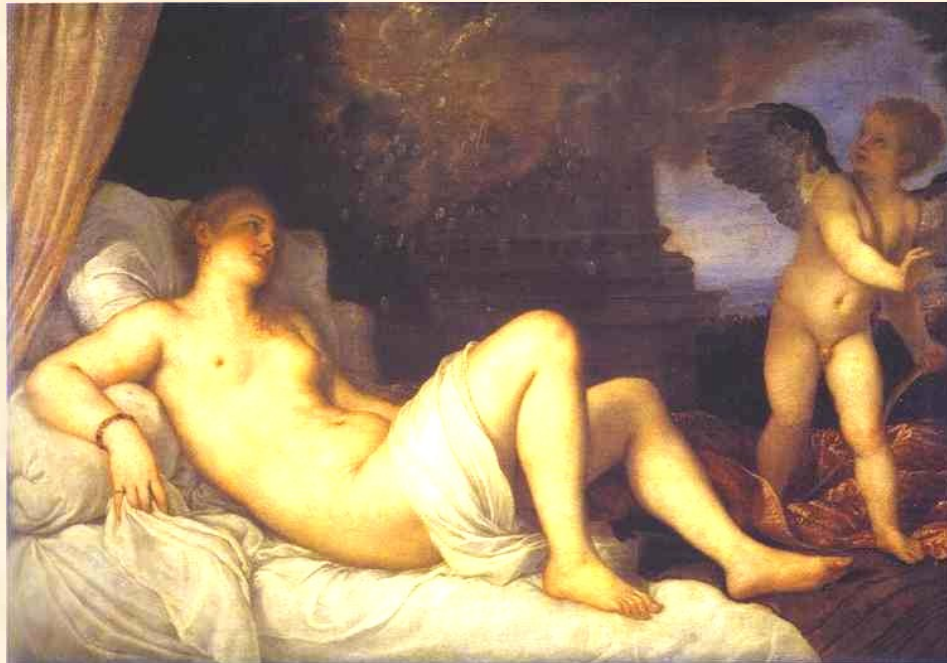
**TIZIANO:** *Amor Sacro e Amor Profano* 1514-15 (part.)





# *AMOR SACRO E AMOR PROFANO NELLA PRODUZIONE ARTISTICA DI TIZIANO*

Una lettura filologica



*Danae 1545*



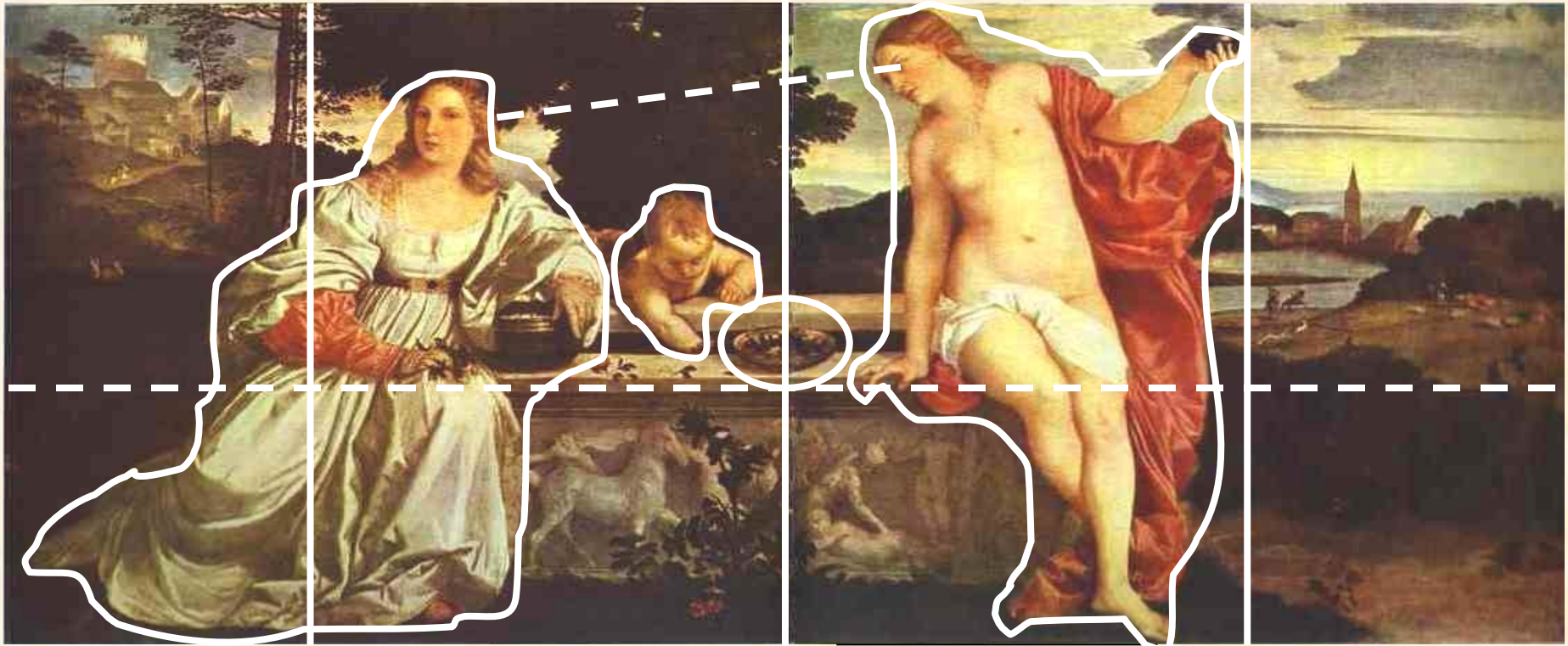
*Ninfa e pastore 1570*

# AMOR SACRO E AMOR PROFANO E IL CLASSICISMO CROMATICO

Una lettura formale

**La visione rinascimentale : forma chiusa e unita**

Lo *spazio*: prospettiva a fuoco centrale



# AMOR SACRO E AMOR PROFANO E IL CLASSICISMO CROMATICO

Una lettura formale

La *forma*:

stile sintetico prospettico  
forma-colore



Il *colore*:

il tonalismo



La *luce*:

schema a fonte di luce  
diffusa





# *AMOR SACRO E AMOR PROFANO E LA COMMITTENZA MATRIMONIALE*

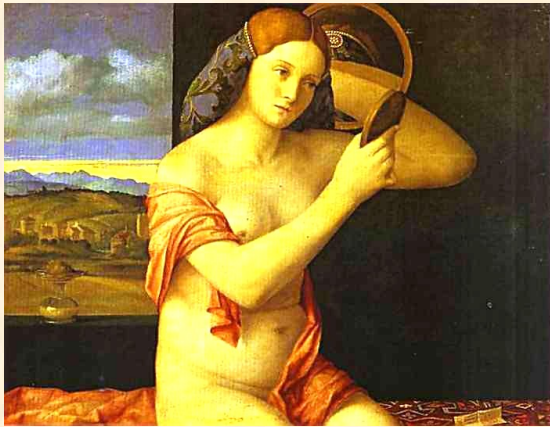
Una lettura sociologica



# AMOR SACRO E AMOR PROFANO E LA COMMITTENZA MATRIMONIALE

Una lettura sociologica

Ritratti di giovani spose



Giovanni Bellini,  
*Ignuda allo specchio*  
1515



Palma il Vecchio,  
*Ritratto di giovane  
donna* 1520



**TIZIANO**

*Flora* 1515



*Violante*, 1515-18

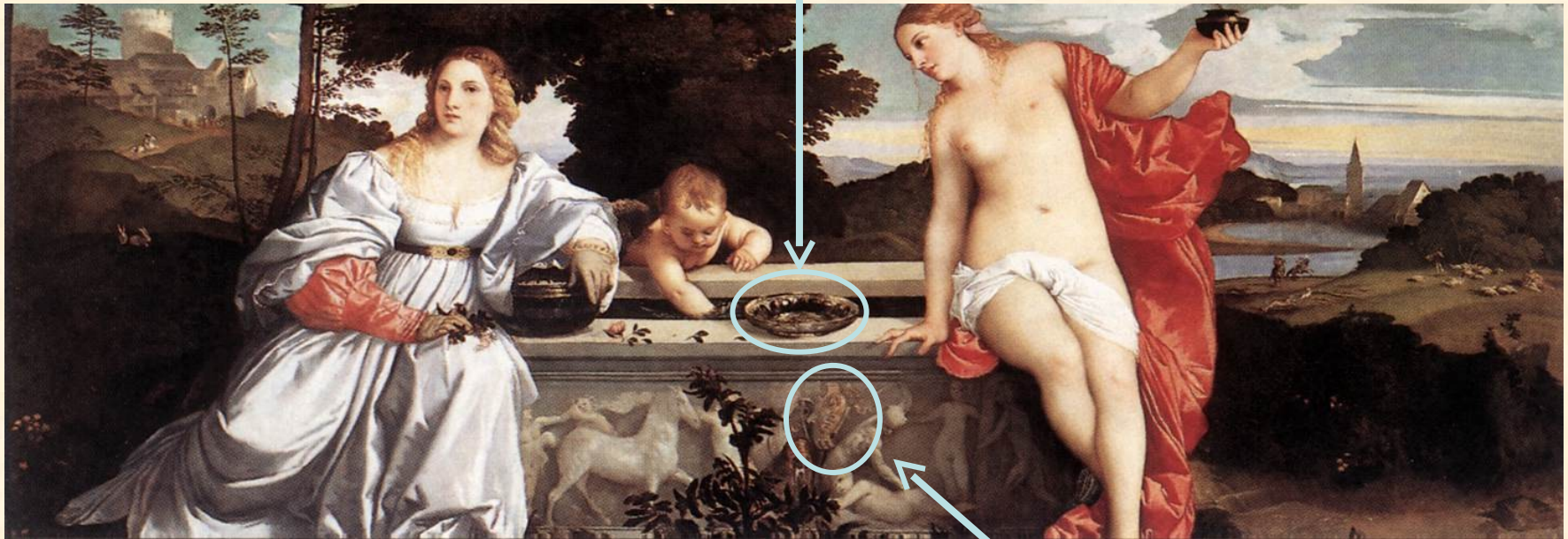


# AMOR SACRO E AMOR PROFANO E LA COMMITTENZA MATRIMONIALE

Una lettura sociologica

Il matrimonio tra Niccolò Aurelio e Laura Bagarotto

Stemma dei Bagarotto



Stemma degli Aurelii

# AMOR SACRO E AMOR PROFANO E LA COMMITTENZA MATRIMONIALE

Una lettura sociologica

Gli attributi di una sposa



Conigli: augurio di prole

Abito nuziale  
bianco e rosso

Corona di mirto

Cintura con fibbia

Guanti

Rose

Scrigno

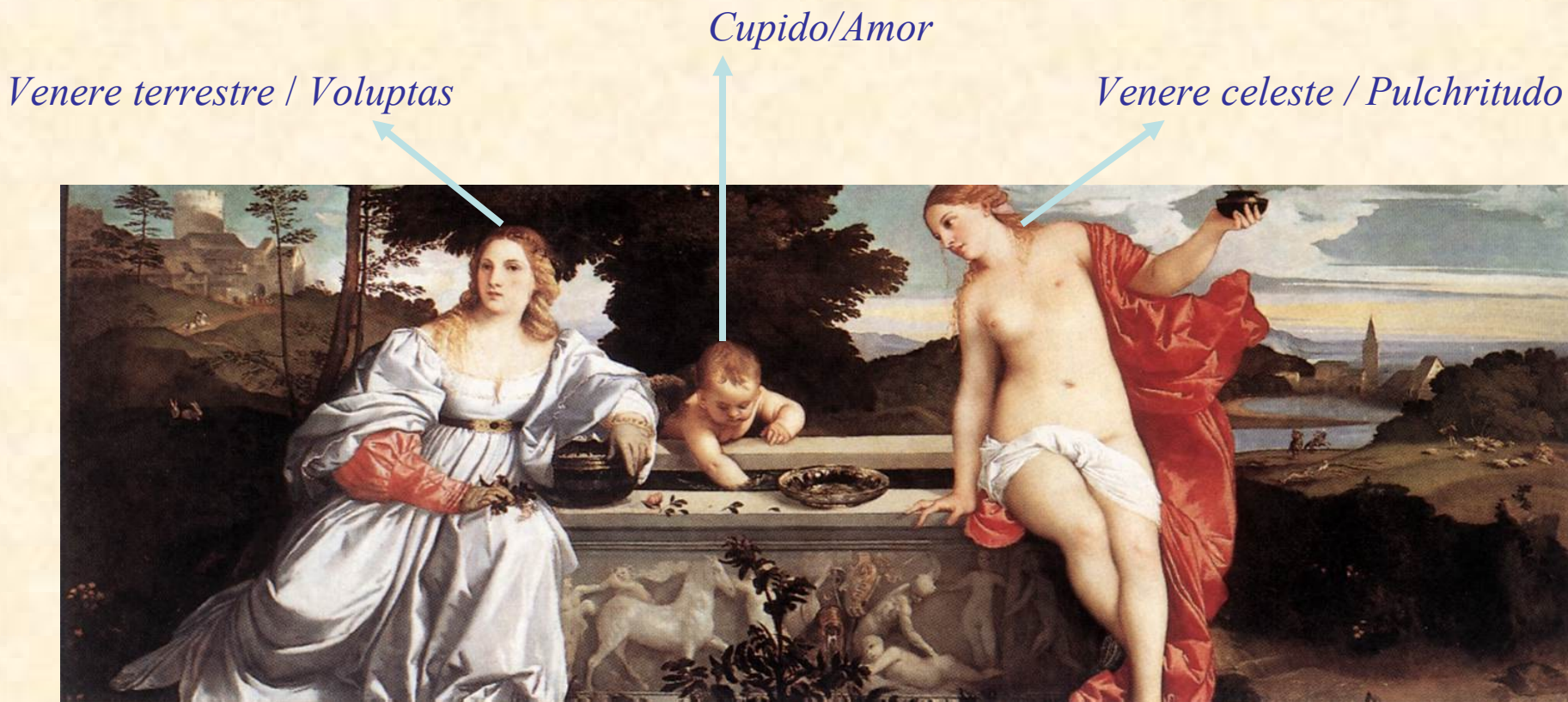
Rose



# LE DUE VENERI E I DUE AMORI

Una lettura iconologica

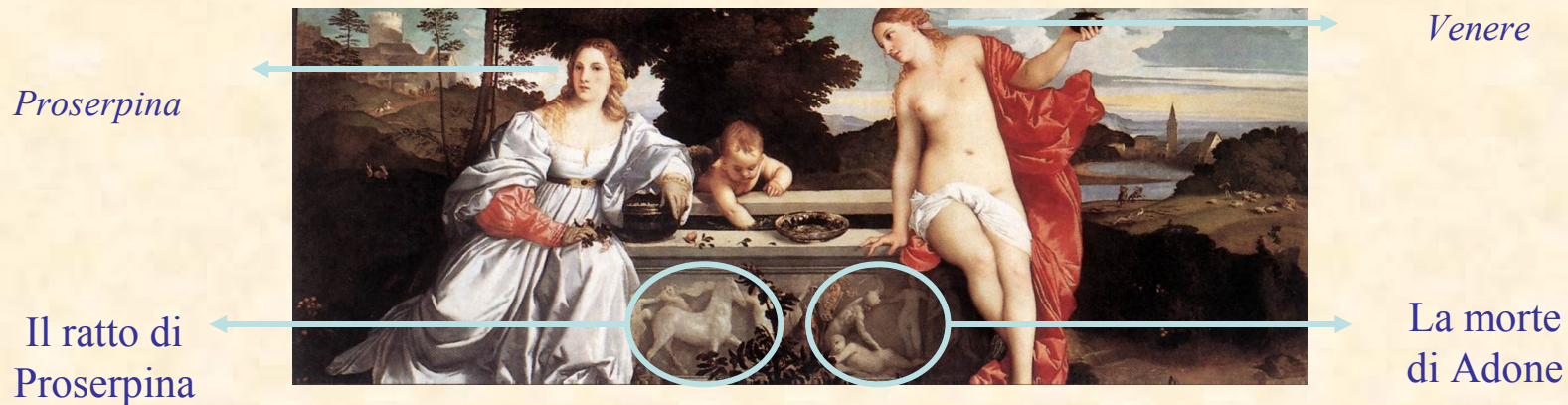
Le teorie di Erwin Panofsky e Edgar Wind a confronto



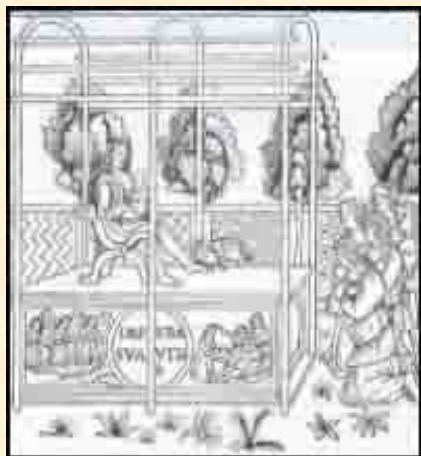
# LE DUE VENERI E I DUE AMORI

## Una lettura iconologica

### La proposta interpretativa di Maurizio Calvesi



Francesco Colonna, *Sarcofago di Adone* 1499



Albrecht Dürer, *Ratto di Proserpina* 1516



Tiziano, *Amor Sacro...* 1514-15 (part.)





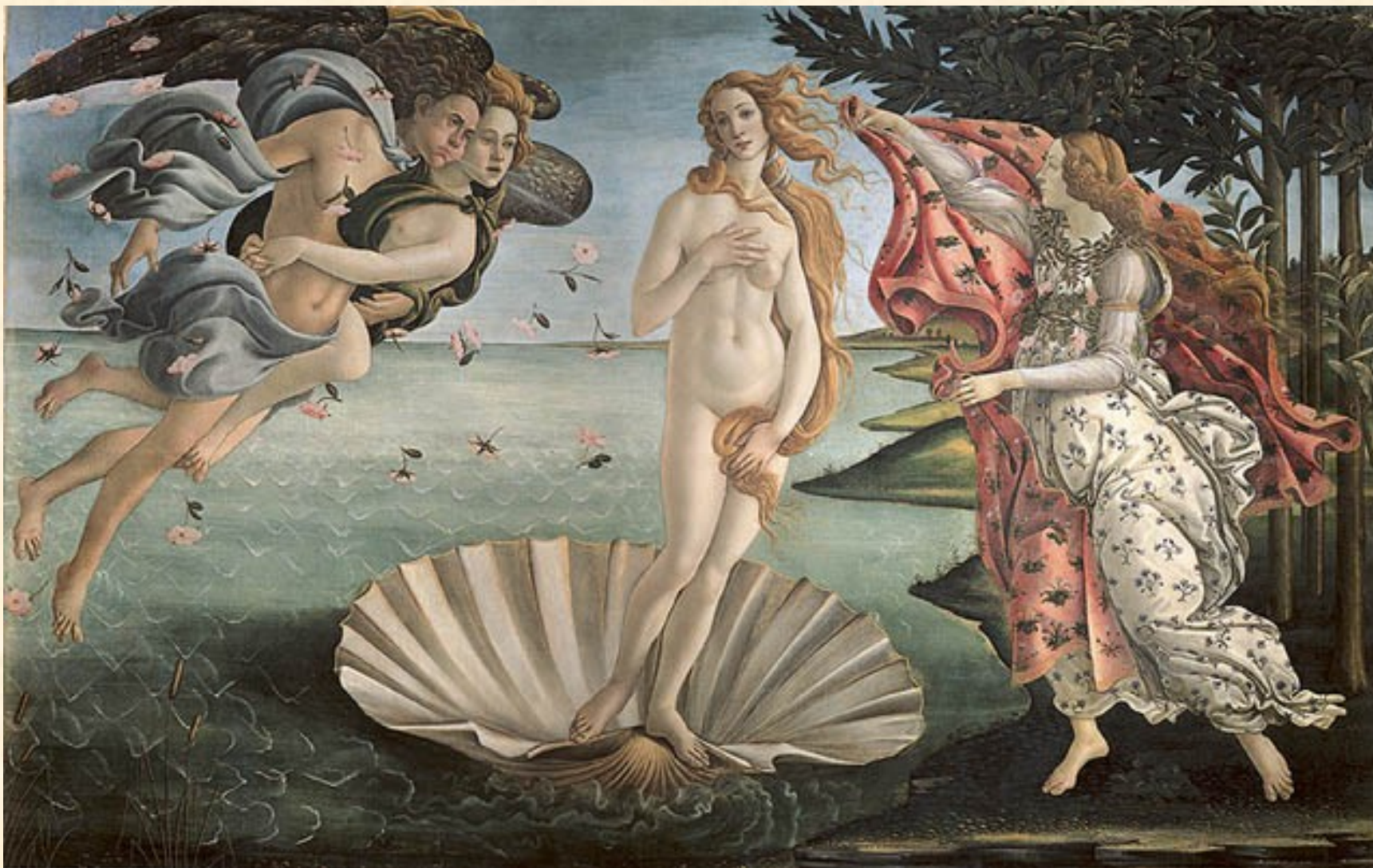
# IL TEMA MITOLOGICO E LA FILOSOFIA NEOPLATONICA NEL RINASCIMENTO



**Botticelli, *Primavera*, 1478, tempera su tavola, Firenze, Galleria degli Uffizi**



# IL TEMA MITOLOGICO E LA FILOSOFIA NEOPLATONICA NEL RINASCIMENTO



**Botticelli, *Nascita di Venere*, 1485, tempera su tela, Firenze, Galleria degli Uffizi**



# IL TEMA MITOLOGICO E LA FILOSOFIA NEOPLATONICA NEL RINASCIMENTO



**Raffaello,**  
***Galatea*, 1511, affresco, Villa Farnesina, Roma**

# IL TEMA MITOLOGICO E LA FILOSOFIA NEOPLATONICA NEL RINASCIMENTO



***Leda* (copia dall'originale di Leonardo),  
1510-15, olio su tavola, Villa Borghese,  
Roma**



**Rosso Fiorentino, *Leda* (copia dall'originale di  
Michelangelo datata al 1530), National Gallery, Londra**